



www.belharra.fr

www.e-SCM.eu



Présentation institutionnelle

Patrick BOURG
patrick.bourg@belharra.fr
05 59 70 40 82

Bertrand GAMBET
bertrand.gambet@belharra.fr
05 59 70 40 72

Serge FONTAGNERES
serge.fontagneres@belharra.fr
05 59 70 40 81

Jean Michel BOURGEOIS
jeanmichel.bourgeois@belharra.fr
05 59 70 40 71

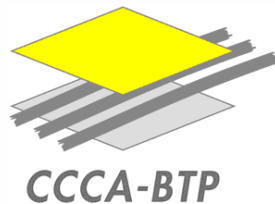


www.belharra.fr

- ▣ BELHARRA sas, est une équipe de 25 personnes développant des logiciels et du service professionnel. Les solutions Web que nous développons aident nos clients dans leurs relations avec leurs fournisseurs, partenaires, clients et collaborateurs mobiles.
- ▣ BELHARRA est une des plus grandes vagues d'Europe surfée par les meilleurs mondiaux de la discipline pour la première fois en 2002 et exceptionnellement depuis. Leur succès est avant tout le succès d'une équipe portée par la passion et l'engagement de chacun.
- ▣ Nous avons choisi cette image pour illustrer notre capacité à conduire ensemble des projets. Elle traduit l'énergie, la dynamique et l'engagement fort de nos équipes mobilisées sur un objectif commun.
- ▣ Nous avons une solide expérience des projets de cette nature. Les NTIC permettent de travailler différemment, plus rapidement, plus efficacement et en relation étroite avec les fournisseurs et clients.



Quelques projets significatifs



■ Ce que nos clients attendent en tant que dirigeants et décideurs

- Etre plus réactif et prendre la bonne décision en possédant la bonne information
 - ▲ Besoin de flexibilité dans les opérations pour anticiper les variations d'activité
 - ▲ Disposer des bons outils de pilotage, au bon moment et sous la bonne forme.
- Se différencier encore et toujours pour fidéliser les clients, les collaborateurs, les fournisseurs
 - ▲ Augmenter la proximité avec les interlocuteurs, simplifier la relation et les échanges
 - ▲ Créer de la valeur ajoutée autour du métier de l'entreprise par de nouveaux services

■ Notre réponse à ces problématiques :

- Des solutions qui répondent aux besoins de « l'Entreprise étendue ».
 - ▲ Partage d'applications, circulation de l'information de manière sécurisée
 - ▲ Fluidification des processus amont et aval pour accélérer et simplifier les échanges (clients, fournisseurs, partenaires, adhérents)
- Le mise à disposition des indicateurs de pilotage avec le bon degré de précision
 - ▲ Transformation de la donnée en une information utile au pilotage de son activité
 - ▲ Sollicitation « au plus tôt » de l'utilisateur concerné afin qu'il réagisse au bon moment

Moderniser et capitaliser sur le système d'information existant

- Amélioration de la productivité des organisations par une adaptation rapide et permanente des processus de l'entreprise
- Mise en place de solutions transversales permettant de s'affranchir du cloisonnement des services ou des applications de type ERP



Nous travaillons sur les technologies s'appuyant de manière non-intrusive sur le système d'information existant pour :

- ▲ Fournir des outils d'aide à la décision mettant en corrélation des informations hétérogènes,
- ▲ Coordonner des organisations et fluidifier les arbitrages et les prises de décision,
- ▲ Partager des processus transactionnels via des applications web

Nous déployons une solution originale de Portail Extranet en Moibilité pour :

- ▲ Gérer l'accessibilité des applications en s'affranchissant des contraintes de réseau et de poste de travail.
- ▲ Distribuer et fédérer dans un cadre cohérent et sécurisé les applications de l'entreprise.

Construire une démarche Décisionnelle dans l'entreprise

- Une solide expérience acquise auprès de nos clients
- Une expertise reconnue sur les technologies IBM Cognos





■ Une solution innovante : www.e-scm.eu

- Dans l'industrie du Textile, la convergence entre une problématique « Métier » à fort potentiel de productivité et le savoir faire technique de BELHARRA a donné naissance à une solution innovante et originale



Les enjeux de la solution

- Fiabiliser le suivi de production et les échanges avec les fournisseurs et prestataires logistique pour un contrôle opérationnel en temps réel.
- Ajuster le plan de production avec le carnet de commandes, suivre les modifications (dates, quantités, lieu de livraison) et détecter les anomalies pour prendre les décisions au plus tôt.
- Harmoniser les Packing List, les étiquettes colis entre tous les Fournisseurs pour améliorer la productivité entrepôt et fiabiliser les données.
- Faire saisir l'information à la source via une plateforme extranet et l'intégrer sans double saisie et automatiquement dans l'ERP.

➤ Outils de Décisionnel

- Suite Cognos V7, ReportNet, Cognos 8
- Open Fusion Chart
- Suite MicroSoft

➤ Base de données

- ORACLE V8, V9, V10
- SQL Serveur,
- DB2 UDB (Windows et AS400)
- MySQL

➤ ETL

- Oracle Warehouse Builder
- SQL Serveur Intégration Services
- InfoSphere SQL Warehouse,
- Kettle Penthao Data Integration

➤ Langages

- PL*SQL, SQL, shell, T-SQL
- HTML, RPG, COBOL,
- Java, XML

➤ Outils de développement

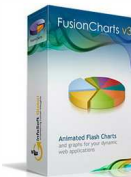
- ORACLE Developer suite
- Access, DELPHI, COOL 2E
- Eclipse, Java J2EE

➤ Solution applicative

- CoreBridge
- C-LOG Workey
- Alfresco
- Typo3

➤ Technologies

- Orange Business Services
- IBM



FusionCharts v3
Animated Flash Charts and graphs for your dynamic web applications



■ Réalisations en mode « Projet »

■ Un projet réussi est un projet qui a tenu ses promesses, qui a été conduit dans le cadre fixé et dont le retour sur investissement mesuré est conforme aux attentes

- ▲ S'engager mutuellement sur un plan d'action piloté par les coûts, la qualité et le Délai
- ▲ Cadrer le besoin et préconiser une solution technique et financière
- ▲ Définir les stratégies techniques à partir du besoin et des attentes « Métier »
- ▲ Construire l'équipe avec les bons profils et le panel de compétences adéquats

■ Nous travaillons sur des projets à objectifs très ciblés, ayant des ROI mesurables sur des durées raisonnables.

- ▲ La segmentation des besoins, le classement par niveau de priorité permettent une approche itérative des projets.
- ▲ Le ciblage ne nécessite pas de longues mobilisations des utilisateurs, élimine les risques de dilution ou d'essoufflement, et garantit des résultats à échéance rapprochée.
- ▲ Ces projets s'enrichissent au fur et à mesure que les besoins utilisateurs et les organisations se structurent.

■ L'infogérance : une opportunité plus qu'un concept

■ Nous sommes capables de prendre en charge la conduite des projets de développement et la maintenance applicative de nos clients

- ▲ Confort, sécurité, fiabilité, flexibilité
- ▲ Facilitée par la standardisation des technologies
- ▲ Réactivité, créativité et partage d'expériences

■ Les avantages de l'Infogérance :

- ▲ Repositionnement du service informatique comme Interface des usagers
 - ▶ Maîtrise la réalisation des projets par des procédures d'engagement avec le prestataire
- ▲ Garantie de la continuité et de disponibilité des équipes
 - ▶ Recouvrement des intervenants pour faire face au « turn over », aux congés, maladies, etc..
- ▲ Mise à disposition d'un panel de compétences et d'expertises plus larges
 - ▶ Garder la mémoire des projets (référentiel documentaire, les normes et méthodes de développement, Plan Qualité Projet)
- ▲ Phase de réversibilité définie contractuellement pour une reprise en main par le client

Stratégie de Rénovation du système d'information :

→ Evolution, Progiciel ou Refonte ?

- Nous préconisons une refonte progressive en transition avec l'existant
 - ▲ Conduire une démarche pragmatique débouchant sur des résultats concrets et rapides
 - ▲ Profiter des avancées technologiques sans rupture avec l'existant

- La démarche Projet devra être conduite entre 2 lignes directrices fondamentales :
 - Assurer la transition entre le système actuel et le système cible sans rupture
 - ▲ Veiller à la cohérence technique entre les applications existantes et futures
 - ▲ Prioriser les projets en fonctions des axes stratégiques et des orientations fixées

 - Se concentrer sur les apports fonctionnels et répondre aux nouveaux besoins
 - ▲ Apporter des outils pour aider les utilisateurs dans la conduite du changement
 - ▲ Limiter l'« effet tunnel » en impliquant les utilisateurs tout au long du projet

- Découpage en modules « Métier » privilégiant la vision transversale
 - ▣ Selon une méthodologie de projet itérative dite des « QuickWin »
 - ▲ Fixer un plan de livraison étalé dans le temps sur des périodes courtes (3 à 4 mois)
 - ▣ Enrichir graduellement les applications et accompagner le changement
 - ▲ Mettre en place des modules fonctionnels en fonction des priorités et objectifs définis



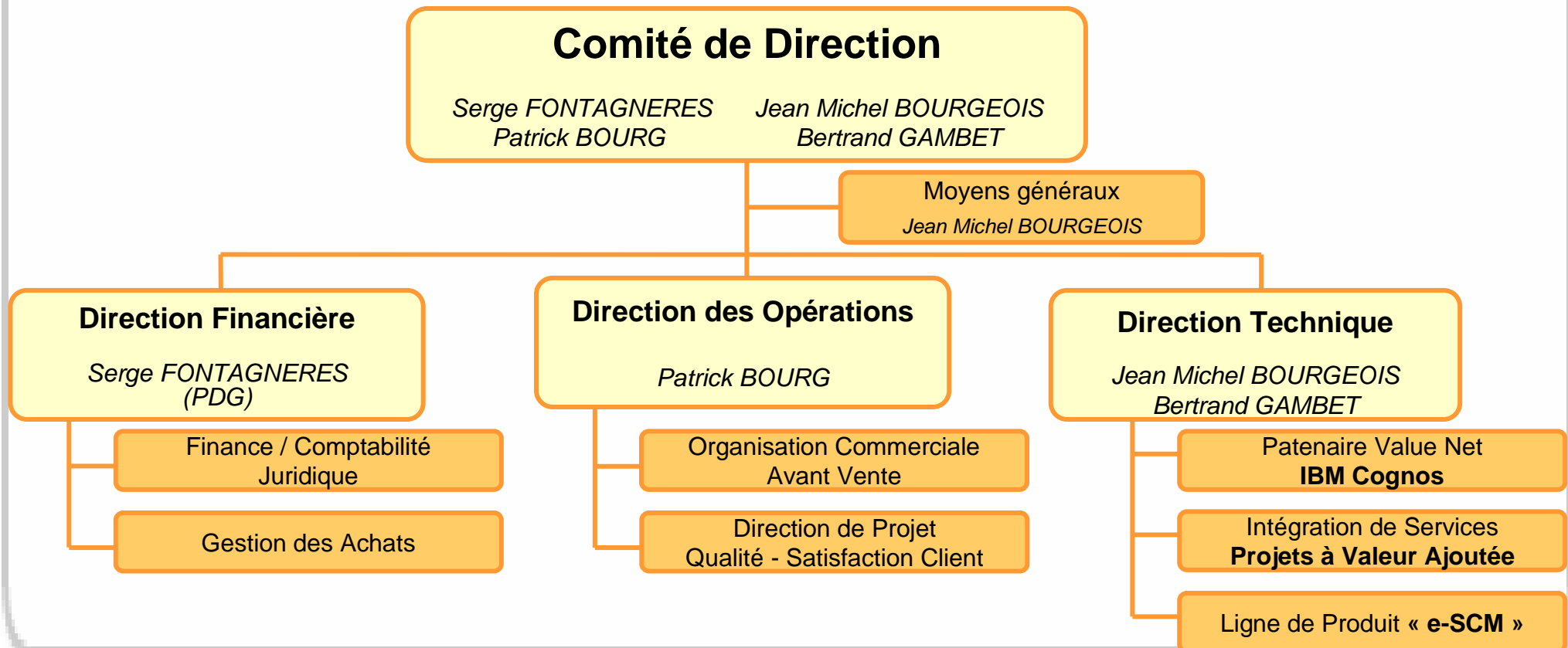
La métaphore du puzzle :

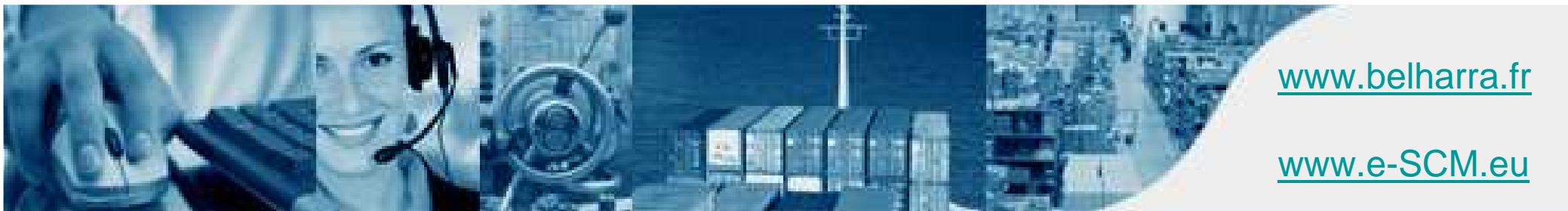
« Peu importe la pièce par laquelle on commence pour composer l'image finale »

- A - Le cadre défini est fixé dès le départ
 - **Cohérence des objectifs fixés par le schéma directeur**
- B – L'imbrication des pièces est unique même si les formes sont différentes
 - **Respecter des Normes et Standards techniques**
- C - Commencer par les zones les plus « parlantes » pour des résultats rapides
 - **Prioriser les tâches pour concrètement satisfaire les utilisateurs**
- D – Agglomérer les zones finalisées pour construire l'image finale
 - **Intégration globale du projet**

Une équipe opérationnelle, souple et solidaire

- ▀ Soutenir les opérations et garantir la cohérence et la bonne gestion des projets
- ▀ Impliquer, fédérer les collaborateurs sur la stratégie de l'entreprise
- ▀ Maintenir le niveau de réactivité, d'expertise et de créativité de l'équipe





www.belharra.fr

www.e-SCM.eu



BELHARRA sas

Espace Entreprises du Makila
1, chemin de l'aviation – BASSUSSARRY
64 200 BIARRITZ

Patrick BOURG

patrick.bourg@belharra.fr

05 59 70 40 82

Bertrand GAMBET

bertrand.gambet@belharra.fr

05 59 70 40 72

Serge FONTAGNERES

serge.fontagneres@belharra.fr

05 59 70 40 81

Jean Michel BOURGEOIS

jeanmichel.bourgeois@belharra.fr

05 59 70 40 71

